

**EN PAYS
BASQUE**

Euskal Herrian



**PLAN B - STUDIOS - SAINT-JEAN-
PIED-DE-PORT - PAYS BASQUE**

**PLAN B - STUDIOS - SAINT-JEAN-
PIED-DE-PORT**

Locations de vacances pour 2/3 personnes à Saint-Jean-
Pied-De-Port - Pays Basque



<https://planb-saintjeanpieddeport.fr>



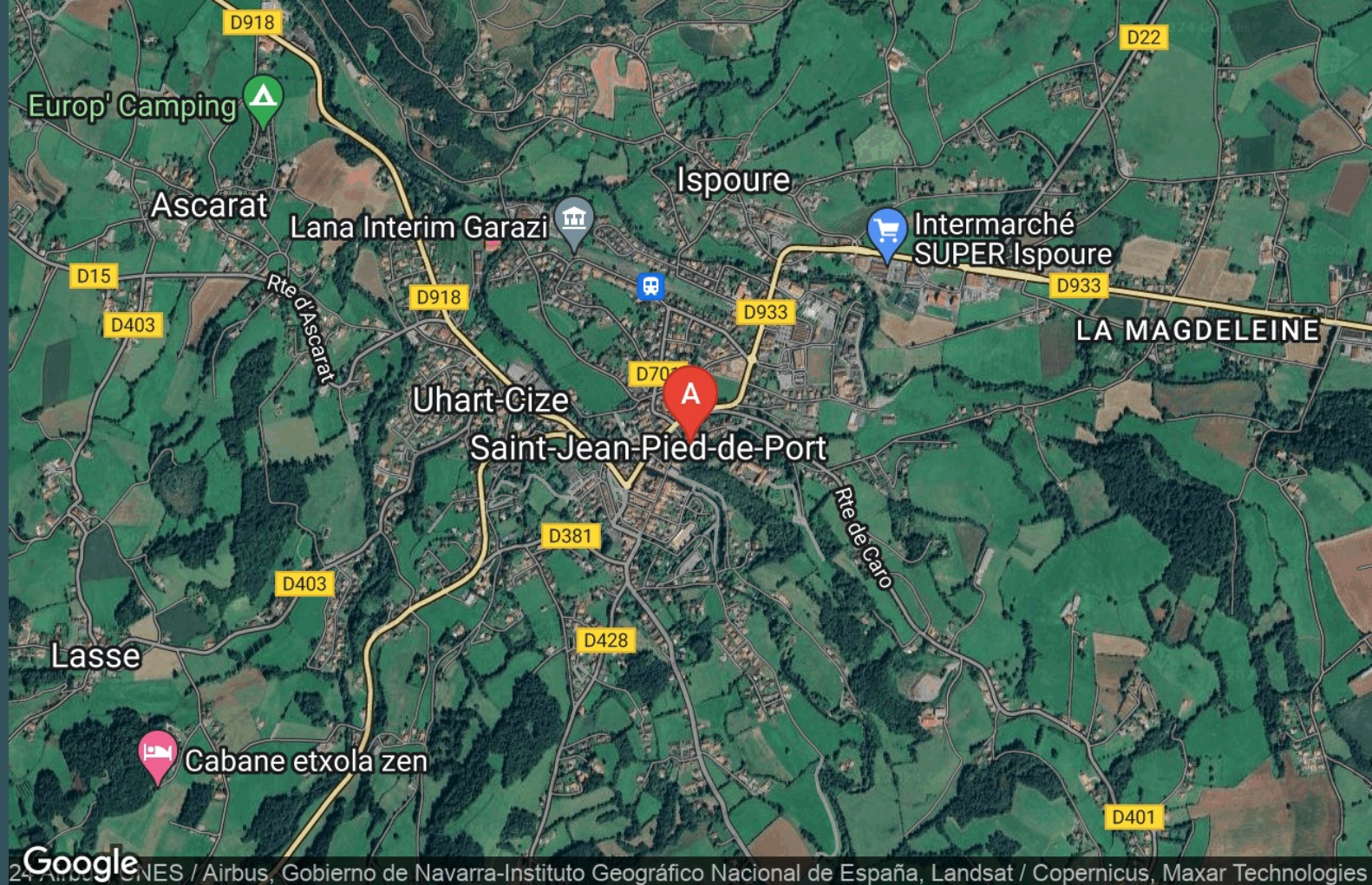
Aurore TERRIER GUILLEUX

+33 6 76 85 76 93

A Plan B Studio double - Saint-Jean-Pied-De-Port : 28 Rue de la Citadelle 64220 SAINT-JEAN-PIED-DE-PORT

B Plan B Studio terrasse - Saint-Jean-Pied-De-Port : 28 Rue de la Citadelle 64220 SAINT-JEAN-PIED-DE-PORT

C Plan B Studio loft - Saint-Jean-Pied-De-Port : 28 Rue de la Citadelle 64220 SAINT-JEAN-PIED-DE-PORT

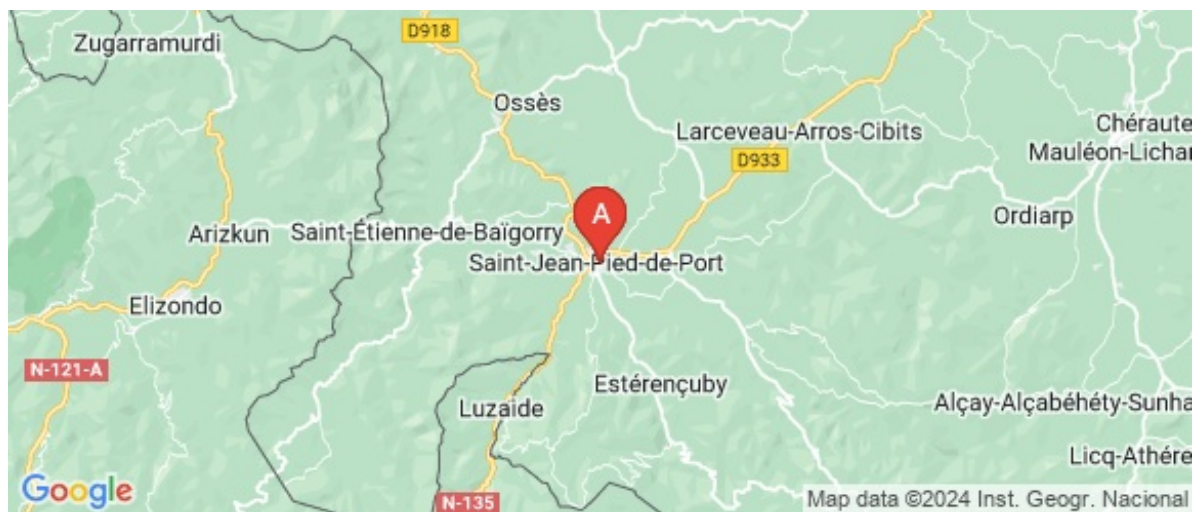


Google

© 2024 Airbus, Gobierno de Navarra-Instituto Geográfico Nacional de España, Landsat / Copernicus, Maxar Technologies



Google Map data ©2024 Google



Map data ©2024 Inst. Geogr. Nacional



Plan B Studio double - Saint-Jean-Pied-De-Port

☆☆



Appartement



2

personnes
(Maxi: 2 pers.)



0

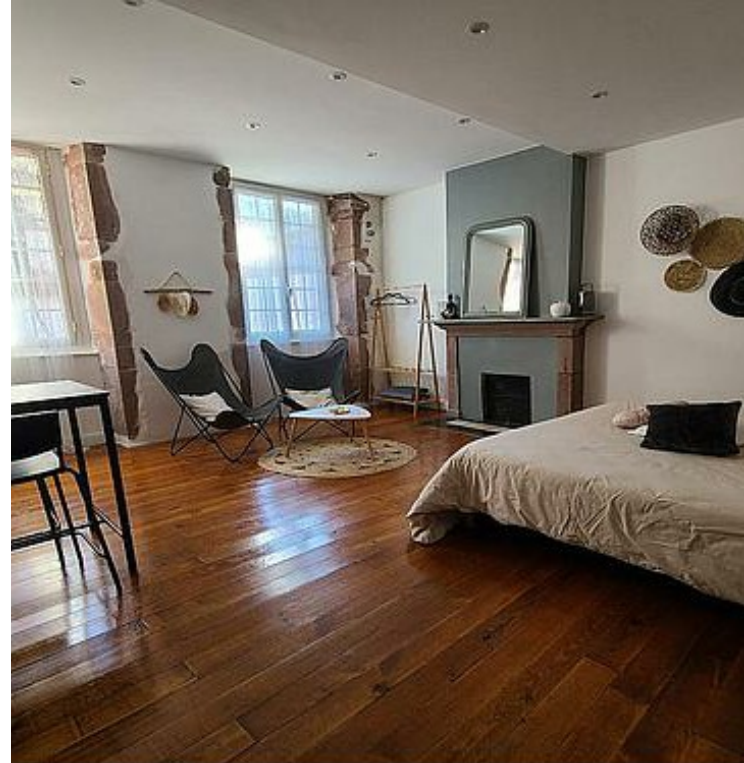
chambre



24

m²

Ce studio est situé au cœur de la rue de la citadelle, dans le centre historique piétonnier, au pied du chemin de Saint-Jacques de Compostelle et sur le GR 10. Ce studio se tient au premier étage d'une maison du XVIIIème siècle et accueille jusqu'à 2 personnes. Tout le charme de l'ancien allié au confort moderne. Les lits sont faits à l'arrivée. Le logement dispose d'une kitchenette équipée. Le studio possède 1 lit (180) ou 2 lits simples (90), à préciser lors de la réservation. Lit pour bébé est possible sur demande.



Pièces et équipements

<i>Chambres</i>	Chambre(s): 0 Lit(s): 1	dont lit(s) 1 pers.: 0 dont lit(s) 2 pers.: 1
<i>Salle de bains / Salle d'eau</i>	Salle de bains avec douche Salle(s) d'eau (avec douche): 1	
<i>WC</i>	WC: 1 WC indépendants	WC privés
<i>Cuisine</i>	Kitchenette Four Réfrigérateur	Four à micro ondes
<i>Autres pièces</i>	Salon	
<i>Media</i>	Wifi	
<i>Autres équipements</i>		
<i>Chauffage / AC</i>	Chauffage Climatisation	
<i>Exterieur</i>		
<i>Divers</i>		

Infos sur l'établissement



Communs

Dans maison

Entrée commune



Activités



Réseaux

Accès Internet



Stationnement



Services



Extérieurs

A savoir : conditions de la location

<i>Arrivée</i>	
<i>Départ</i>	
<i>Langue(s) parlée(s)</i>	Anglais Espagnol Français
<i>Annulation/ Prépaiement/ Dépot de garantie</i>	
<i>Moyens de paiement</i>	Cartes de paiement Chèques bancaires et postaux Espèces Virement bancaire
<i>Ménage</i>	
<i>Draps et Linge de maison</i>	Draps et/ou linge compris
<i>Enfants et lits d'appoints</i>	
<i>Animaux domestiques</i>	Les animaux sont admis.

Tarifs (au 13/02/24)

Plan B Studio double - Saint-Jean-Pied-De-Port

Tarif 2 personnes, 1 grand lit. supplément 10€ pour des lits séparés.

Tarifs en €:	Tarif 1 nuit en semaine (L, M, M, J, D)	Tarif 1 nuit en weekend (V ou S)	Tarif 2 nuits weekend (V+S)	Tarif 7 nuits semaine
du 06/02/2024 au 22/03/2024	90€	90€	180€	598€
du 22/03/2024 au 10/11/2024	120€	120€	240€	798€



Plan B Studio terrasse - Saint-Jean-Pied-De-Port

☆☆



Appartement



2

personnes
(Maxi: 3 pers.)



0

chambre



28

m²

Ce studio avec terrasse est situé au cœur de la rue de la citadelle, dans le centre historique piétonnier, au pied du chemin de Saint-Jacques de Compostelle et sur le GR 10. Ce studio se tient au deuxième étage d'une maison du XVIIIème siècle et peut accueillir jusqu'à 3 personnes. Il dispose d'une jolie terrasse exposée plein sud avec une jolie vue sur les montagnes. Les lits sont faits à l'arrivée. Le logement dispose d'une cuisine équipée. Le studio possède 1 lit double (160) ou 2 lits (80) à préciser lors de la réservation et d'1 lit simple (80) sur mezzanine. Le lit pour bébé est possible sur demande.



Pièces et équipements

<i>Chambres</i>	Chambre(s): 0 Lit(s): 0	dont lit(s) 1 pers.: 1 dont lit(s) 2 pers.: 1
<i>Salle de bains / Salle d'eau</i>	Salle de bains avec douche Salle(s) de bains (avec baignoire): 1	
<i>WC</i>	WC: 1	
<i>Cuisine</i>	Cuisine Four Réfrigérateur	Four à micro ondes
<i>Autres pièces</i>	Salon	
<i>Media</i>		
<i>Autres équipements</i>	Lave linge privatif	
<i>Chauffage / AC</i>		
<i>Exterieur</i>		
<i>Divers</i>		

Infos sur l'établissement

 *Communs*

 *Activités*

 *Réseaux* Accès Internet

 *Stationnement*

 *Services*

 *Extérieurs*

A savoir : conditions de la location

<i>Arrivée</i>	
<i>Départ</i>	
<i>Langue(s) parlée(s)</i>	Anglais Espagnol Français
<i>Annulation/ Prépaiement/ Dépot de garantie</i>	
<i>Moyens de paiement</i>	Cartes de paiement Chèques bancaires et postaux Espèces
<i>Ménage</i>	
<i>Draps et Linge de maison</i>	Draps et/ou linge compris
<i>Enfants et lits d'appoints</i>	
<i>Animaux domestiques</i>	Les animaux sont admis.

Tarifs (au 13/02/24)

Plan B Studio terrasse - Saint-Jean-Pied-De-Port

Tarif 2 personnes, 1 grand lit. Supplément 10€ pour des lits séparés. Supplément 40€ pour 3 personnes

Tarifs en €:	Tarif 1 nuit en semaine (L, M, M, J, D)	Tarif 1 nuit en weekend (V ou S)	Tarif 2 nuits weekend (V+S)	Tarif 7 nuits semaine
du 06/02/2024 au 22/03/2024	90€	90€	180€	598€
du 22/03/2024 au 10/11/2024	120€	120€	240€	798€



Plan B Studio loft - Saint-Jean-Pied-De-Port

☆☆



Appartement



2

personnes
(Maxi: 3 pers.)



0

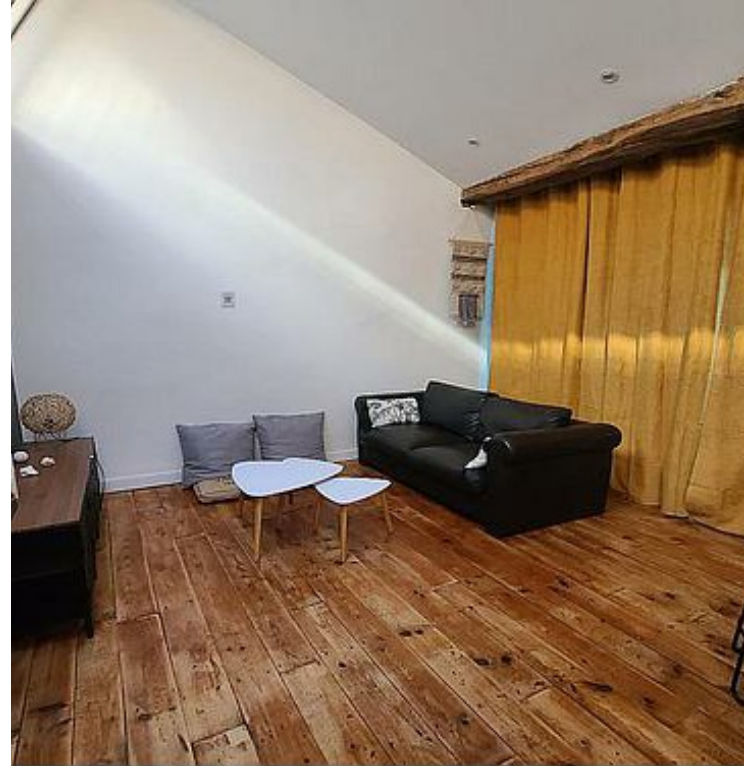
chambre



27

m²

Ce studio spacieux est situé au cœur de la rue de la citadelle, dans le centre historique piétonnier, au pied du chemin de Saint-Jacques de Compostelle et sur le GR 10. Ce studio loft se tient au deuxième étage d'une maison du XVIIIème siècle et accueille jusqu'à 3 personnes. Les lits sont faits à l'arrivée. Le logement est tout équipé. Le studio possède 1 lit (160) et 1 lit simple (80), possibilité de 3 lits simples et d'un lit pour bébé sur demande.



Pièces et équipements

<i>Chambres</i>	Chambre(s): 0 Lit(s): 0	dont lit(s) 1 pers.: 1 dont lit(s) 2 pers.: 1
<i>Salle de bains / Salle d'eau</i>	Salle de bains avec douche Salle(s) de bains (avec baignoire): 1	
<i>WC</i>	WC: 1	
<i>Cuisine</i>	Cuisine Four Réfrigérateur	Four à micro ondes
<i>Autres pièces</i>	Salon	
<i>Media</i>		
<i>Autres équipements</i>	Lave linge privatif	
<i>Chauffage / AC</i>		
<i>Exterieur</i>		
<i>Divers</i>		

Infos sur l'établissement

 *Communs*

 *Activités*

 *Réseaux* Accès Internet

 *Stationnement*

 *Services*

 *Extérieurs*

A savoir : conditions de la location

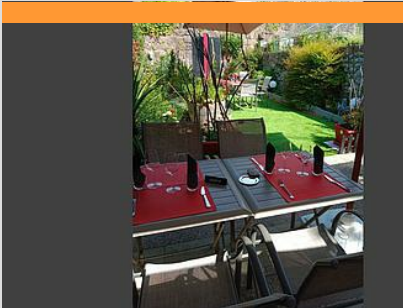
<i>Arrivée</i>	
<i>Départ</i>	
<i>Langue(s) parlée(s)</i>	Anglais Espagnol Français
<i>Annulation/ Prépaiement/ Dépot de garantie</i>	
<i>Moyens de paiement</i>	Cartes de paiement Chèques bancaires et postaux Espèces
<i>Ménage</i>	
<i>Draps et Linge de maison</i>	Draps et/ou linge compris
<i>Enfants et lits d'appoints</i>	
<i>Animaux domestiques</i>	Les animaux sont admis.

Tarifs (au 13/02/24)

Plan B Studio loft - Saint-Jean-Pied-De-Port

Tarif 2 personnes, 1 grand lit. Supplément 10€ pour des lits séparés. Supplément 40€ pour 3 personnes

Tarifs en €:	Tarif 1 nuit en semaine (L, M, M, J, D)	Tarif 1 nuit en weekend (V ou S)	Tarif 2 nuits weekend (V+S)	Tarif 7 nuits semaine
du 06/02/2024 au 22/03/2024	90€	90€	180€	598€
du 22/03/2024 au 10/11/2024	120€	120€	240€	798€



Restaurant Le Chat Perché

+33 5 24 34 13 87
11 rue de la Citadelle

Restaurant La Vieille Auberge - Chez Dédé

+33 5 24 34 11 49+33 6 08 89 62 44
3 rue de France

Petit Train Touristique de Saint- Jean-Pied-de-Port

+33 5 59 37 00 92
13 place Général de Gaulle
<http://www.st-jean-pied-de-port.fr>

Terra Aventura - Saint-Jean-Pied- de-Port : Un pied dans la Citadelle...

+33 5 59 37 00 92+33 5 59 37 03 57
Mairie

<https://www.terra-aventura.fr/>

Monsieur Yvon ZILL - Moniteur - Guide de pêche

+33 6 28 37 39 75

<https://basquecountry-fishing-guide.com/fr/>

SAINT-JEAN-PIED-DE-PORT 1

0.1 km
SAINT-JEAN-PIED-DE-PORT 2

0.1 km
SAINT-JEAN-PIED-DE-PORT 1

0.1 km
SAINT-JEAN-PIED-DE-PORT 2

0.5 km
ARNEGUY 3

Le restaurant « le Chat Perché » est idéalement situé dans la vieille ville de Saint Jean Pied de Port, plus précisément dans la rue piétonne de la Citadelle. Dès que vous franchissez la porte de ce petit restaurant, vous longez le petit couloir et vous arrivez à une salle de restaurant richement décorée suivie d'une terrasse en enfilade. L'accueil y est très agréable et très chaleureux. Vous dégusterez les plats cuisinés avec passion par le chef « Dumé » dans un véritable havre de paix où il fait bon déjeuner ou dîner. Les produits sont frais et proviennent exclusivement de producteurs locaux. Restaurant accessible aux personnes à mobilité réduite. Réservation fortement conseillée.

Juste après la porte de France dans les remparts, vous trouverez le restaurant la "Vieille Auberge". C'est en 1984 que le propriétaire des lieux a démarré son activité par un bar, puis poussé par son goût pour la bonne cuisine du coin mais également par ses proches, il se met en cuisine pour satisfaire pleinement les papilles de ses amis et clients. Des spécialités du pays: omelette aux cèpes, boudin basque, axoa de veau, agneau, jambon poêlé, piperade... Spécialité au feu de bois et au capucin : menu Palombe du 15 octobre au 20 décembre. Réservation conseillée.

Au coeur du Pays basque, à Saint Jean Pied de Port, village classé parmi les plus Beaux Villages de France, l'excursion en train sur pneus permet de découvrir, la maison dite « Mansart », la Nive, les murailles, le pont dit « romain », les rues du centre ancien et les habitations navarraises. Vous découvrez un magnifique point de vue de la Citadelle, un panorama sur St Jean Pied de Port, les vignes d'Irouléguy, les villages alentours et les Pyrénées. Les commentaires sont en français et le point de départ est devant la Mairie. Visite commentée: commentaire enregistré sur CD par site (lecture/pause).

Partez à la découverte de la cité médiévale de Saint-Jean-Pied-de-Port grâce au parcours de géocaching du Terra Aventura. À travers les yeux de Zéroïk, vous vivrez deux heures dans la peau d'un pèlerin du moyen-âge. Ce parcours familial vous fera vivre une expérience unique pour découvrir le beau village de Saint-Jean-Pied-de-Port en passant par les chemins les plus emblématiques qui caractérisent la cité...

Au coeur de la montagne basque, sur le territoire de Saint Jean Pied de Port et Saint Etienne de Baïgorry, découvrez le bassin des nives et ses rivières renommées. Moniteur-guide de pêche depuis 2007, je vous propose des initiations, du perfectionnement en pêche à la mouche. L'ensemble du matériel vous sera fourni si vous le souhaitez, inclus dans mes prestations. Je vous propose également de découvrir la pêche à la mouche japonaise, le Tenkara. Mes sorties de pêche sont également l'occasion de découvrir la globalité des milieux aquatiques.

Mes recommandations (suite)

Toutes les activités en Basse Navarre

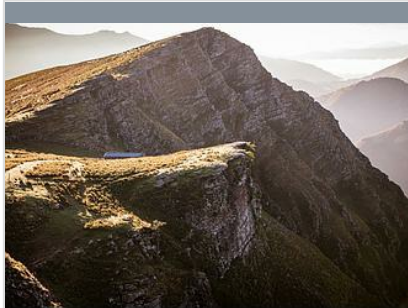
Découvrir

OFFICE DE TOURISME PAYS BASQUE

WWW.EN-PAYS-BASQUE.FR

EN PAYS
BASQUE

Euskal Herrian



Peñas d'Itsusi

+33 5 59 93 95 02

19.7 km
ITXASSOU



Du parking, on empruntera le GR10 vers le col de Méhatché. Bruants, tairiers, pipits, et rapaces en migration sont à rechercher selon la saison. Au col, on quittera le GR10 pour descendre vers le sud. On arrive ainsi sur des bords de falaise ne passant pas 1000m d'altitude mais n'étant pas moins impressionnantes, ouvrant le regard sur la vallée de la Regata de Arizacun. C'est sur ces éperons rocheux qu'est installée l'une des plus vieilles colonies de vautours fauves des Pyrénées. Si le percnoptère n'y niche pas, il y est néanmoins observé de temps en temps. Les milans royaux leur disputent souvent quelques thermiques, où les saisons de migration voient aussi passer d'autres rapaces. On pourra monter sur Artzamendi pour profiter de la vue et des passereaux affectionnant les pentes rases : crabe, chocard. Les deux monticoles sont à rechercher ici !



Forêt d'Iraty

+33 5 59 28 51 29

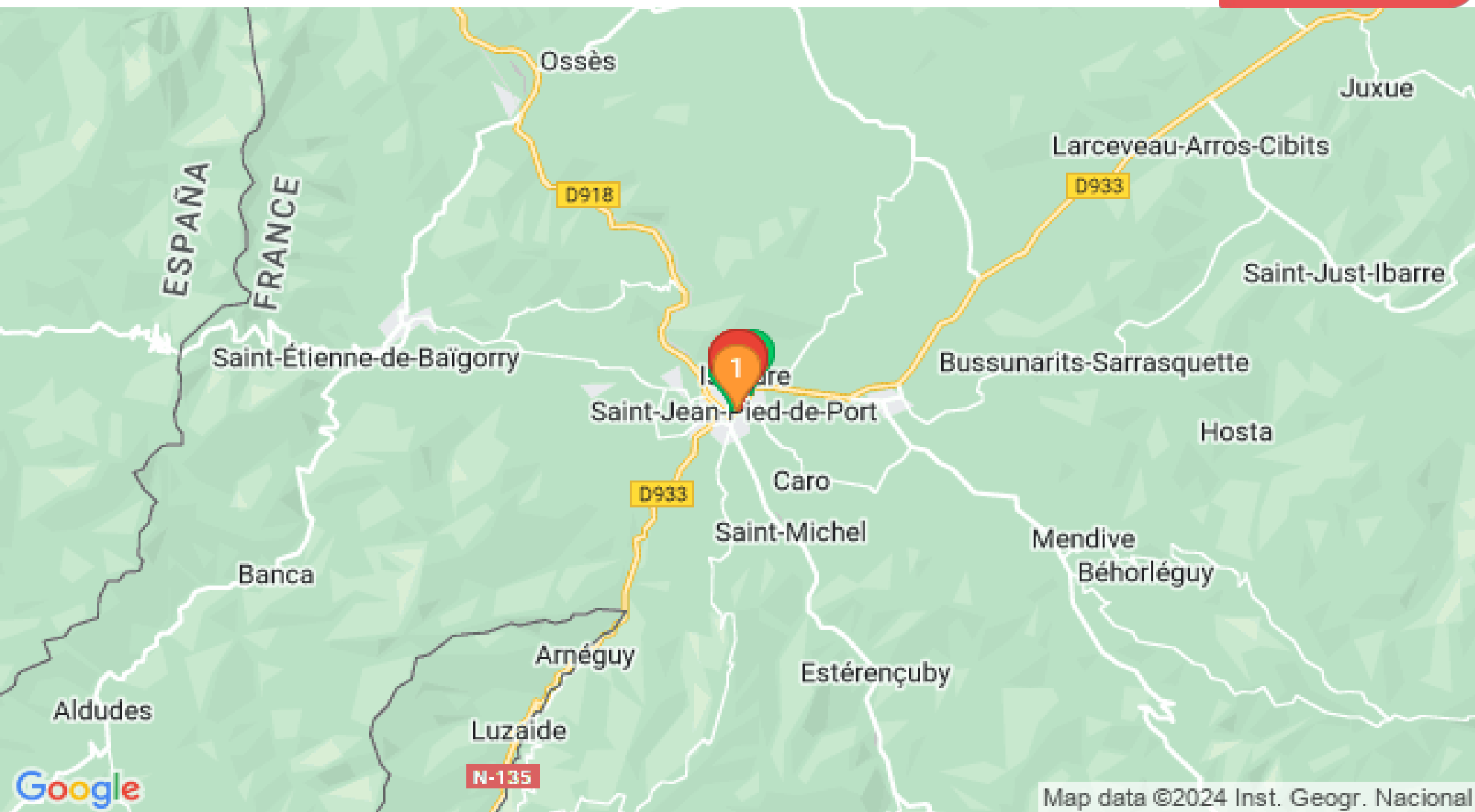
<http://www.chalets-iraty.com>

22.0 km
LARRAU



Une héraie-sapinière magique : elle est l'une des plus vastes forêts d'Europe occidentale, avec 17 000 hectares entre les deux versants. En automne, les vues sont spectaculaires grâce à ses couleurs jaune et ocre. Le hêtre est l'arbre dominant. Bien qu'elle soit une forêt exploitée pour son bois, son degré de maturité reste très élevé, (le bon degré de maturité d'une forêt indique que toutes les générations d'arbres, du jeune au sénescant, y sont représentées. C'est un facteur de richesse en biodiversité) avec une grande diversité de milieux qui comprend, en plus des formations arborescentes, des zones humides comme des tourbières, des prairies montagnardes (estives). La forêt d'Iraty possède une excellente représentation de l'exceptionnelle diversité des fleurs des Pyrénées.





Map data ©2024 Inst. Geogr. Nacional